

VINNO G50

Deliver Excellence in Practical Design



Distribuidor Oficial en España:

Technicare Invest S.L.

Calle Ponent 10, Nave 5, 08756 La Palma de Cervelló, Barcelona, España

Tel: +34 93.3486766

Email: info@technicare.es

Website: vinnospain.com

VINNO Technology (Suzhou) Co., Ltd.

5F, A Building, No.27 Xinfa Rd, Suzhou Industrial Park, 215123, China

Tel: +86 512 62873806

Fax: +86 512 62873801

Email: vinno@vinno.com

Website: www.vinno.com

VINNO se reserva el derecho de revisar todas las especificaciones técnicas.





El nuevo Vinno G50 combina una gran potencia con un tamaño compacto para satisfacer todas sus necesidades clínicas gracias a su calidad de imagen y resistencia insuperables.

» **Tecnología Pure wave en sondas**

Esta tecnología aumenta el ancho de banda y la sensibilidad de la señal gracias a la polarización uniforme, como resultado se obtiene una mejor penetración y mejor sensibilidad del color en Cardio.

» **Sondas con Tecnología XCEN**

La tecnología de alta frecuencia Xcen añade más de un 30% de banda ancha que una sonda normal, mejorando la resolución en partes minúsculas.

» **Triplex con rendimiento excelente**

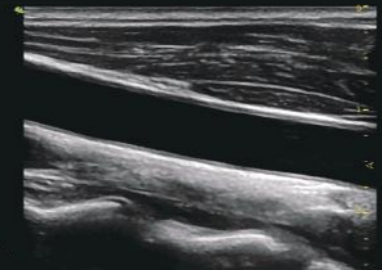
El modo Triplex de VINNO ofrece un diagnóstico en tiempo real sin pausa alguna. Haciendo mucho más fácil de diagnosticar lesiones con tres aspectos en paralelo.

» **Medida Automática de la IMT (Íntima Media)**

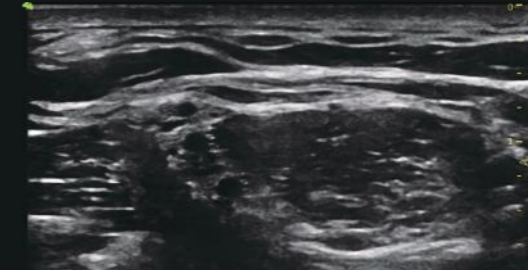
Esta función mide automáticamente la íntima media en el área de interés, y proporciona el resultado de la medición de forma fácil, rápida y precisa.

» **Tissue Doppler/Tissue Velocity Imaging (TD/TVI)**

Estas tecnologías son de gran ayuda en la evaluación de velocidades miocárdicas y en el análisis cuantitativo de la función cardíaca.



Íntima de la arteria carótida



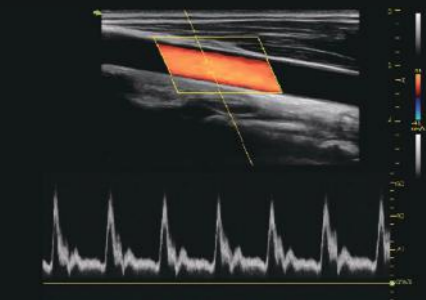
Plexo braquial



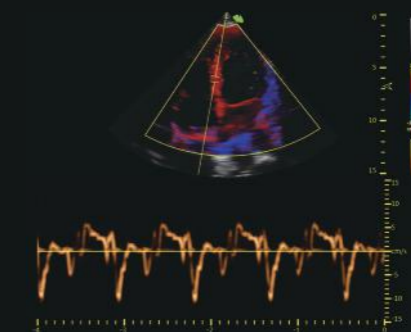
Reducción de ruido



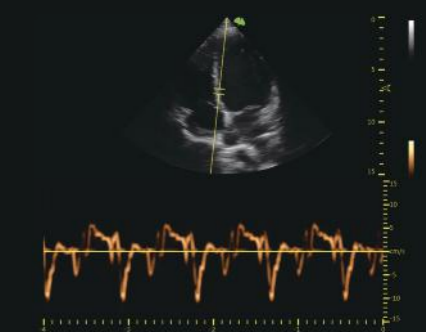
Suministro de sangre en cáncer de vejiga



Espectro de la arteria carótida



Tissue Velocity Imaging



Tissue Doppler



- » Imagen armónica
- » Vfusion - Spatial Compound Imaging
- » Vspeckle – Reducción de ruido
- » Doppler Continuo
- » Auto trazado en PW/CW
- » Modo pantalla completa
- » Optimización automática
- » Imágenes 3D/4D
- » Algoritmo de procesamiento de alta calidad (HQ Rendering)
- » STIC (Correlación espacio-temporal de imagen)
- » 500Gb disco duro, DVD-RW y 4 puertos USB