



VINNO Ultrasound S.L.U.

Calle Ponent 10, Nave 5, 08756 La Palma de Cervelló (Barcelona, España)

Tel: +34 93.3486766

Email: info@vinnospain.com

Website: www.vinnospain.com

VINNO se reserva el derecho de revisar todas las especificaciones técnicas.





El nuevo VINNO E30 es un sistema de ultrasonido de última generación para múltiples aplicaciones con un diseño elegante y moderno. Un sistema para satisfacer las demandas del operador más exigente.

» **VFusion-Spatial Compound Imaging**

La tecnología Spatial Compound Imaging de VINNO RF mejora en gran medida la resolución, el contraste y la nitidez de los bordes.

» **VSpeckle-Speckle Reduction Imaging**

Esta tecnología utiliza la detección automática de estructuras para eliminar artefactos de ruido y suavizar la imagen de los tejidos.

» **Phase-inversion Harmonic Imaging**

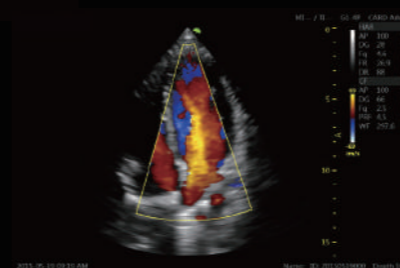
Gracias a los armónicos se mejora de forma muy evidente el contraste y la claridad de la imagen.

» **ATO-Auto Optimización**

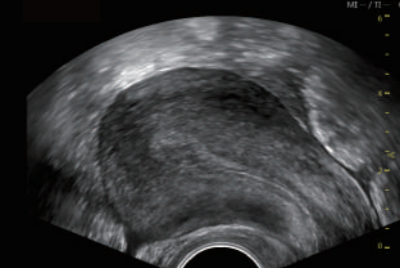
Esta función optimiza de forma automática la imagen en modo B, basado en la escala de grises, para obtener una imagen del tejido más clara. También ajusta automáticamente los modos CF y PW, el PRF y la Línea de Base del Doppler para ajustarse a la pantalla.

» **Trazado automático en PW/CW**

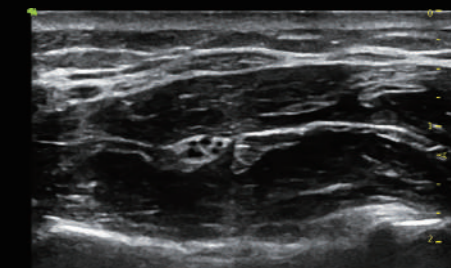
El equipo realiza un trazado automático de la onda Doppler y muestra el resultado en tiempo real.



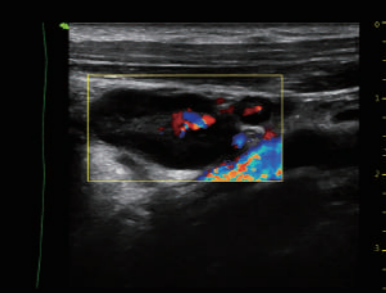
Flujo de sangre 4 cámaras



Formación del saco vitelino



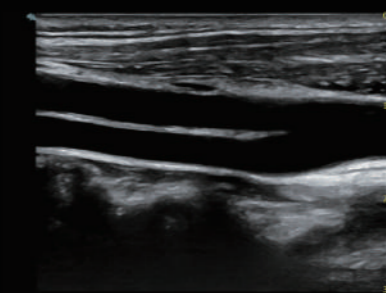
Nervio mediano del antebrazo



Flujo de sangre a los nodos linfáticos



Flujo en vena hepática



Bifurcación de la arteria carótida



Imagen longitudinal corazón

Características Técnicas

- » Monitor LED de alta resolución de 19" pulgadas
- » Pantalla táctil de alta sensibilidad de 10 pulgadas
- » Modos 3D / 4D
- » TView imagen trapezoidal
- » Modo pantalla completa
- » Imagen dual simultánea en modo B y CFM
- » CWD en configuración estándar
- » 500Gb disco duro, DVD-RW y 4 puertos USB